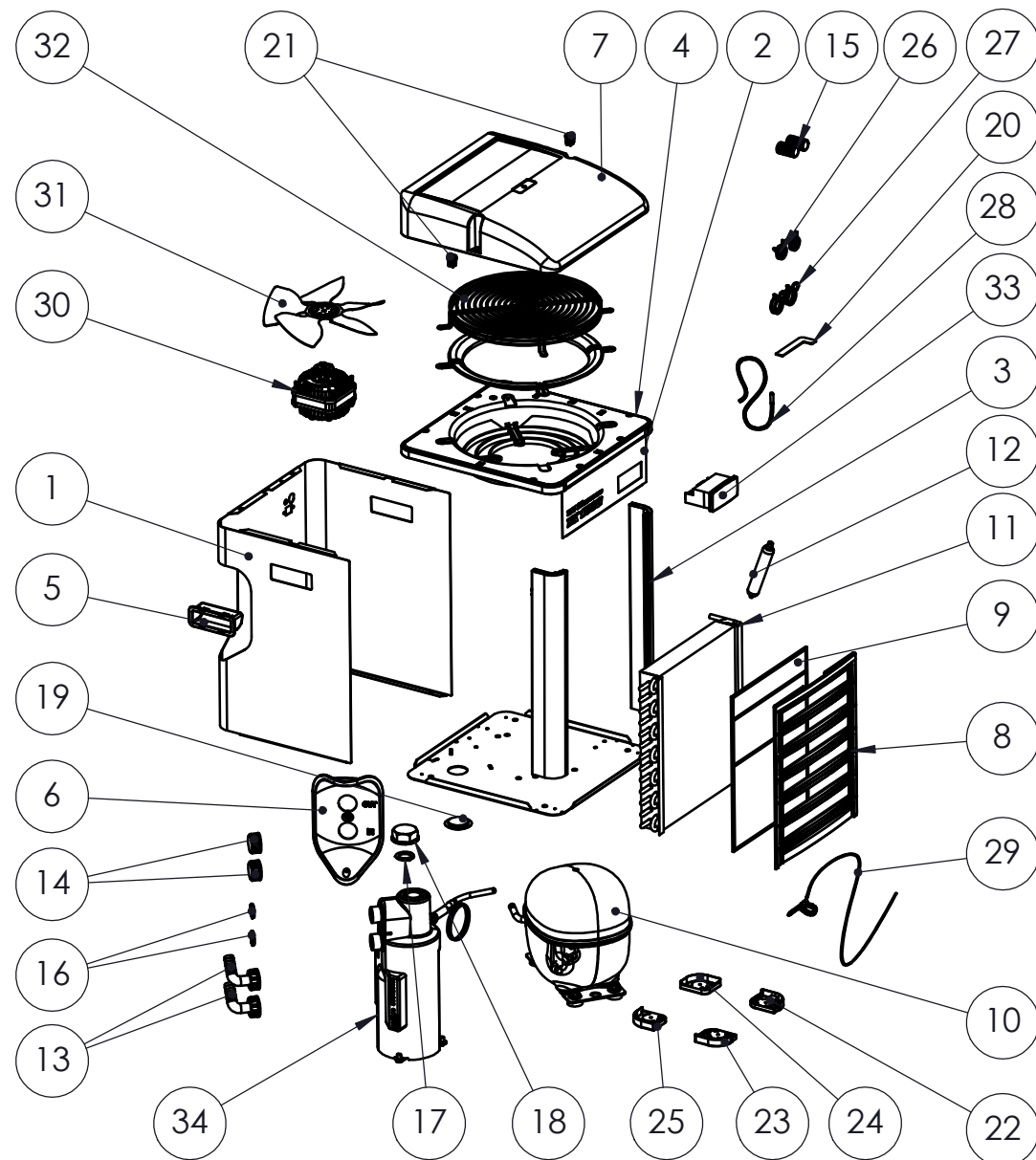


Verificare in etichetta dati tecnici il modello di refrigeratore, il tipo di refrigerante e l'alimentazione elettrica.

Please check chiller model, the kind of refrigerant and power supply in chiller technical label.

N	CODE	DESCRIZIONE	DESCRIPTION
1	1.2.354	Mantello	Metal fairing
2	1.2.347	Pannello frontale	Front Panel
3	1.2.221	Profilato Al	AL profile
4	1.2.277	Supporto ventilatore (grigio)	Fan support (grey)
5	1.2.223	Maniglia TK	Handle
6	1.2.224	Pannello attacchi acqua	In-out water panel
7	1.9.142	Convogliatore aria	Air flow conveyor
8	1.9.147	Griglia filtro aria	Air filter grid
9	1.9.144	Filtro aria	Air Filter
10	2.0.020	Compressore 230V 50Hz (senza parte elettrica)	Compressor 230V 50Hz (without electrical parts)
		Parti elettriche (da fornire col compressore)	Compressor electrical parts (to supply with compressor)
	3.5.120	Fermacavo	Relief
	4.9.066	Coperchio	Cover
	4.1.242	Dispositivo avviamento ePTC	epTC
		Accessori compressore	Compressor accessories
	2.9.065	Antivibrante	Feet
	3.5.117	Pin snap-on	Pin snap-on
	3.5.118	Clip snap-on	Clip snap-on
	3.5.119	Rondella snap-on	Washer snap-on
11	2.3.322	Condensatore	Condenser
12	2.3.380	Filtro deidratatore 15g due vie CE	Filter dryer 15g two ways CE
13	2.4.142	Portagomma curvo 3/4"x16	Pipe holder 3/4"x16
14	2.9.055	Tappo nylon 3/4"	Nylon cap 3/4"
15	2.4.200	Manicotto 20-16 (per tubo ID20)	Hose adaptor (for ID20 pipe)
16	2.4.113	Guarnizione EPDM 3/4"	EPDM gasket 3/4"
17	2.4.212	Guarnizione Silicone 1"	Silicon gasket 1"
18	2.4.127	Tappo 1" per scambiatore	Cap 1" for exchanger
19	2.9.049	Tappo calotta inferiore scambiatore	Exchanger bottom cap
20	2.9.051	Chiave chiusura 1/4 giro	1/4 turn clip
21	3.5.044	Chiusura 1/4 giro	1/4 turn clip closer
22	3.5.090	Piedino n.1	Foot n.1
23	3.5.091	Piedino n.2	Foot n.2
24	3.5.092	Piedino n.3	Foot n.3
25	3.5.093	Piedino n.4	Foot n.4
26	3.5.095	Fascetta a molla d21,2	Hose clamp d21,2
27	3.5.115	Fascetta a molla d26,3 (per tubo ID20)	Hose clamp d26,3 (for ID20 pipe)
28	4.1.021	Sonda termostato fornire montata sul connettore 4.6.136	Thermostat probe Supply with 4.6.136 connector
29	4.1.169	Sonda surriscaldamento	Overhetaing probe
30	4.3.246	Motore ventilatore 230V 50Hz -fornire con connettore 4.6.124 montato -fornire con n°4 dadi 3.3.013 montati	Fan motor 230V 50Hz -supply with 4.6.124 connector -supply with n°4 nuts 3.3.013
31	4.3.127	Ventola 230V 50Hz	Fan blade 230V 50Hz
32	4.9.047	Griglia ventilatore	Fan grid
33	TERM01#XX24CP2CC	Termostato 230V 50Hz	Thermostat 230V 50Hz
34	SSCA12#4122 +2.3.324	Scambiatore + tubo aspirazione	Exchanger +suction pipe
35	6.3.067	Imballo singolo	Packaging box
36	6.9.014	Imballo polistirolo	Styrofoam packaging



Material:	Drawing:CP5 spare parts		
Thickness:	File: Spare_parts_CPA		
Finishing:	Your.code:	Code: CPA#XX_5CC22	
Volume:	Tol.	Scale: 1:10	Date: 21/06/2023
Approved:	Via Gregorio Ricci Curbastro, 8 48124 Fornace Zarattini RA-ITALY Tel. +39 0544 408333 Fax 280084 http://www.tecoonline.com		
	Drawer: Giulia		

AS BY LAW ENACTED WE RESERVE US THE PROPERTY OF THIS DOCUMENT WITH THE PROHIBITION OF REPRODUCE IT, SAVE IT INTO ARCHIVES SYSTEM, GIVE IT OR HOWEVER LENT IT TO THIRD PARTY WITHOUT OUR AUTHORIZATION. EVERY VIOLATION INVOLVES THE COMPENSATION FOR THE UNDERGONE DAMAGES.WE MAKE RESERVATIONS ABOUT ALL THE RIGHTS DERIVING FROM PATENTS OR MODELS.

Drawer: Modify: