

# Replacements manual GS10

Ed. 05/2007

## **I** 1 NORME PER LA RICHIESTA RICAMBI

PER LA RICHIESTA DI PEZZI DI RICAMBIO CITARE:

- MOD. MACCHINA
- NR. MATRICOLA
- NR. RIFERIMENTO

## **GB** 1 HOW TO ORDER SPARES

*WHEN ORDERING SPARE PARTS PLEASE STATE:*

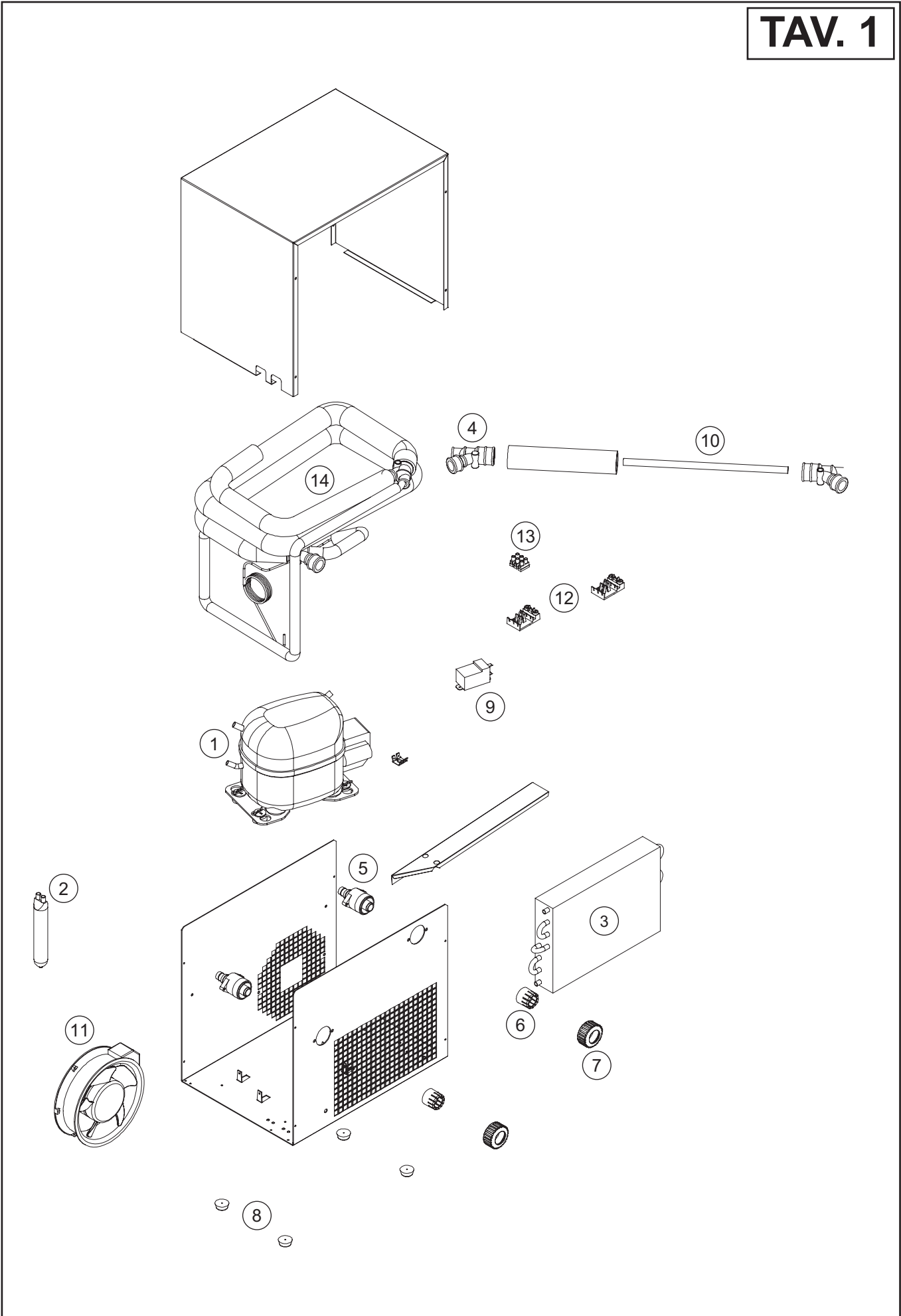
- *MODEL*
- *SERIAL NUMBER*
- *REFERENCE NUMBER*

## **E** 1 NORMAS PARA EL PEDIDO DE PIEZAS DE RECAMBIO

PARA PEDIR PIEZAS DE RECAMBIO HAY QUE INDICAR :

- MOD. MÁQUINA
- N° MATRÍCULA
- N° DE REFERENCIA

TAV. 1



TAV. 1 (Mod.GS10)

Pos. Bez.	Codice Code - Kode	Q.	Descrizione	I	Description	GB
1	2.1.045	1	Compressore		Compressor	
2	2.3.010	1	Filtro		Filter	
3	2.3.012	1	Condensatore		Condenser	
4	2.4.001	2	Giunto Y		Y joint	
5	2.4.003	2	Corpo stringitubo		Tube tightening	
6	2.4.004	2	Ogiva		Hose compression fitting	
7	2.4.005	2	Ghiera		Ring nut	
8	3.5.012	4	Piedino		Small foot	
9	4.1.006	1	Termostato antighiaccio		Anticice thermostat	
10	4.3.034	1	Resistenza a cartuccia 800W 230V		Heater 800W 230V	
11	4.3.077	1	Ventilatore 230V		Fan 230V	
12	4.6.015	2	Porta morsettiere fissacavo		Terminal holder	
13	4.6.016	1	Morsettiere 3 poli		Electrical terminal 3 pins	
14	SSCA05#X	1	Scambiatore di calore		Heat exchanger	